

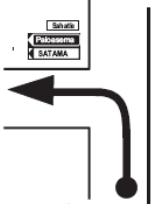
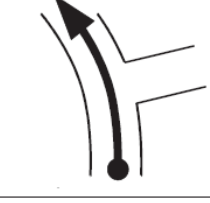
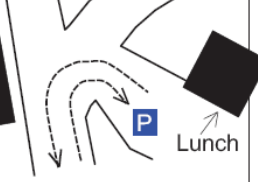
BULLETIN NO. 2
LISÄMÄÄRÄYS NRO 2

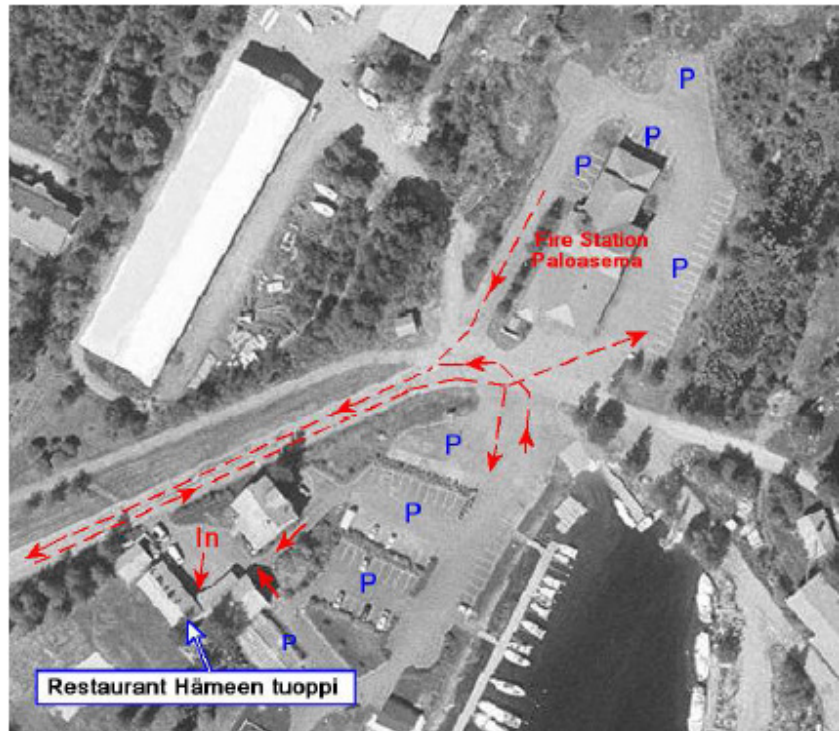
Road book page 119, boxes 32, 33 and 34: servicing is forbidden on this road section. Service cars are not allowed to enter the area.

Competitors may have lunch at restaurant Hämeentuoppi, Saharanta. There's not much space for parking so we recommend max 30 min lunch time.

Tiekirjan sivu 119, ruudut, 32,33 ja 34: kyseinen osa on huoltokieltoaluetta. Huoltoautoilta on alueelle pääsy kielletty.

Lounasmahdollisuus ravintola Hämeentuopissa, Saharannassa. Pihassa on vähän paikoitustilaa, joten suosittelemme ruokailuajaksi max 30 minuuttia.

94,55	0,82	 32
94,70	0,15	 33
94,90	0,20	 34



Lahti 24.7.2011

by FIA